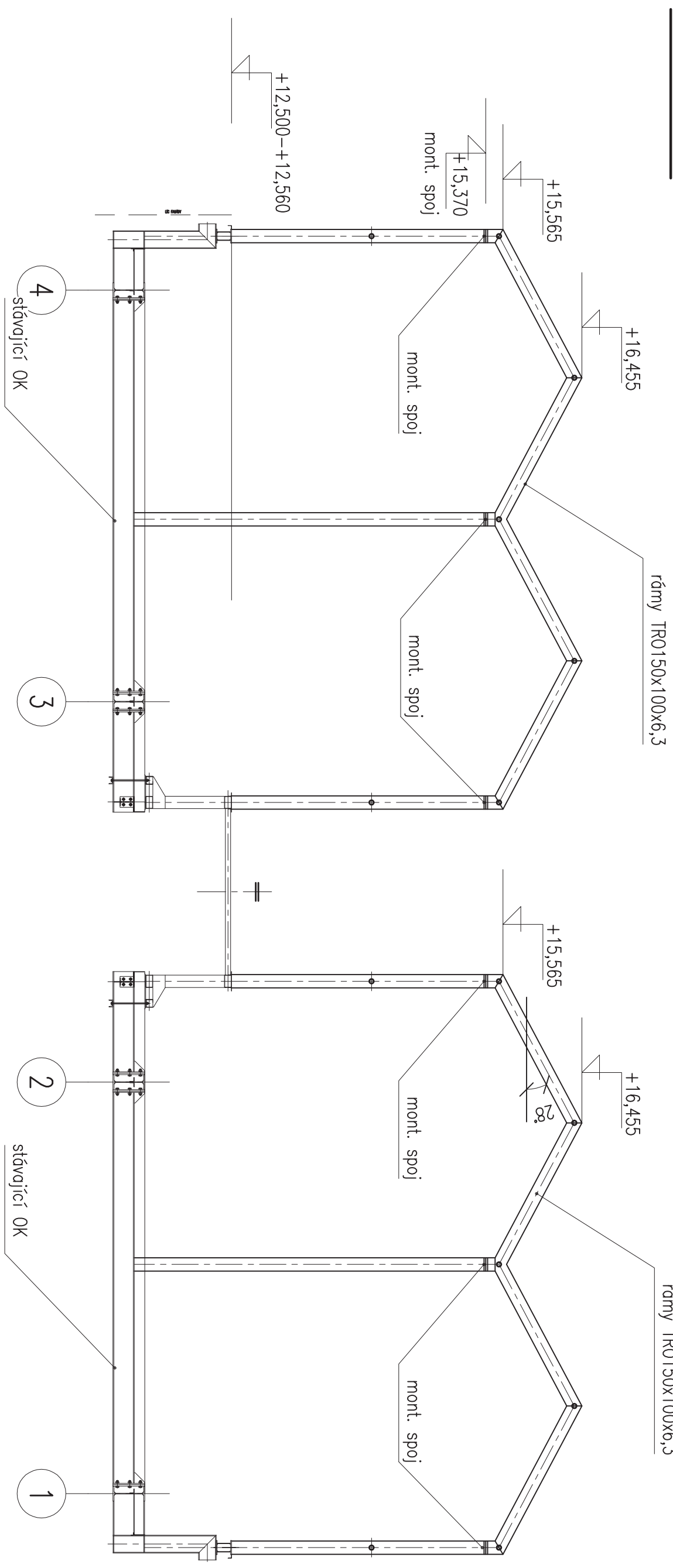
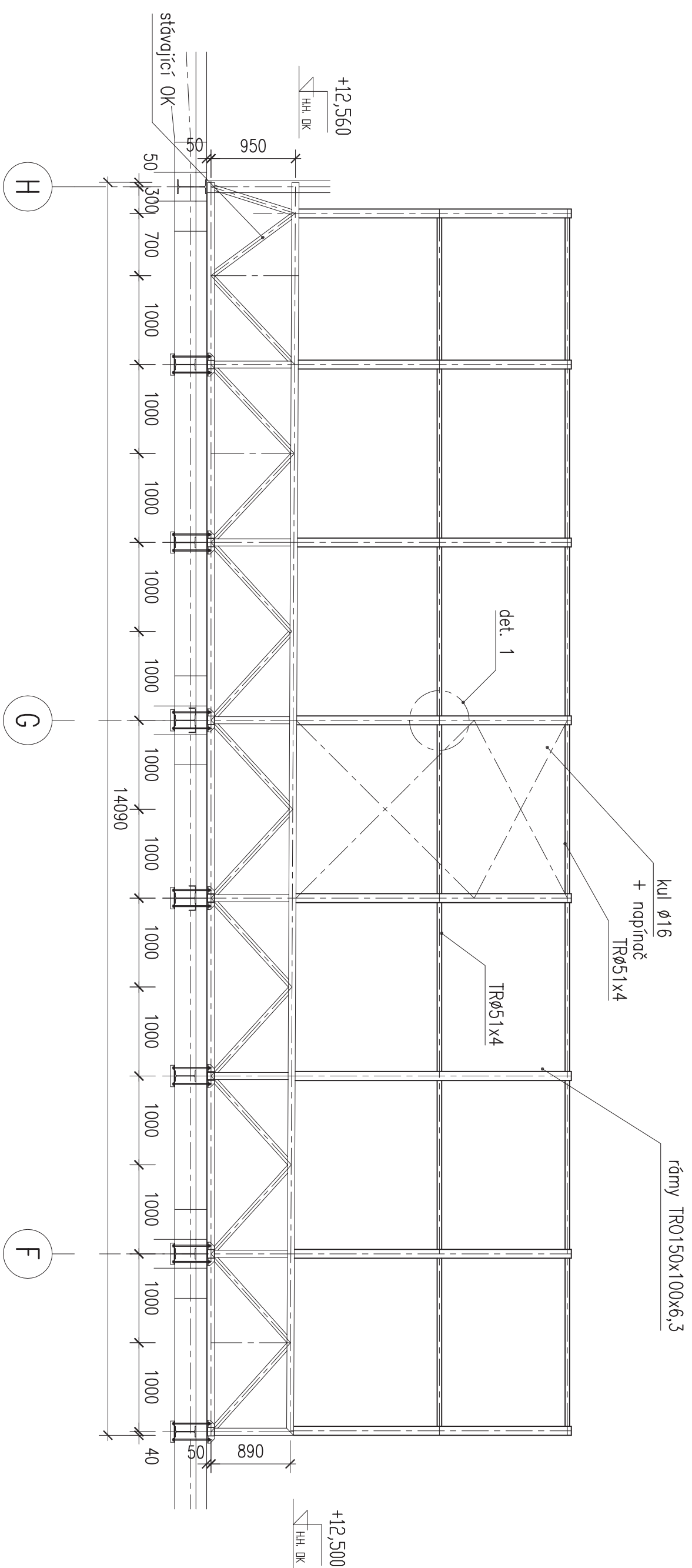


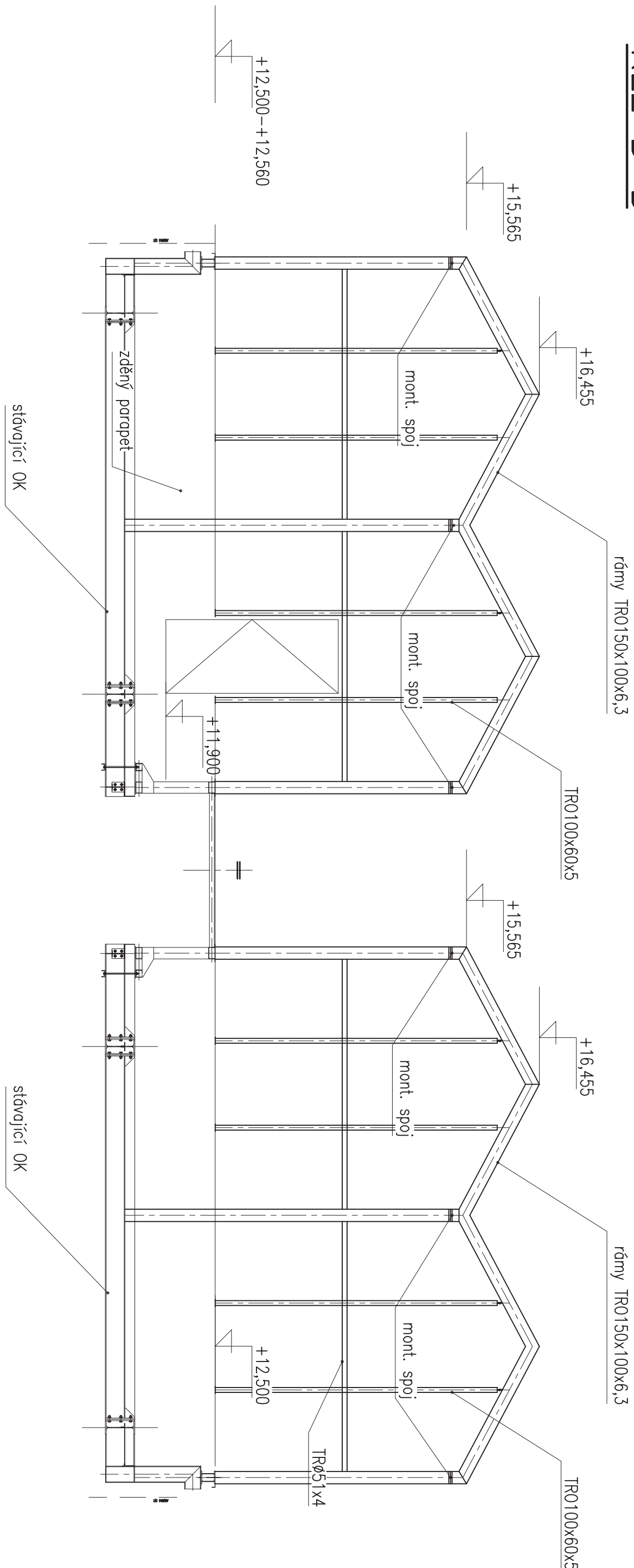
ŘEZ A-A



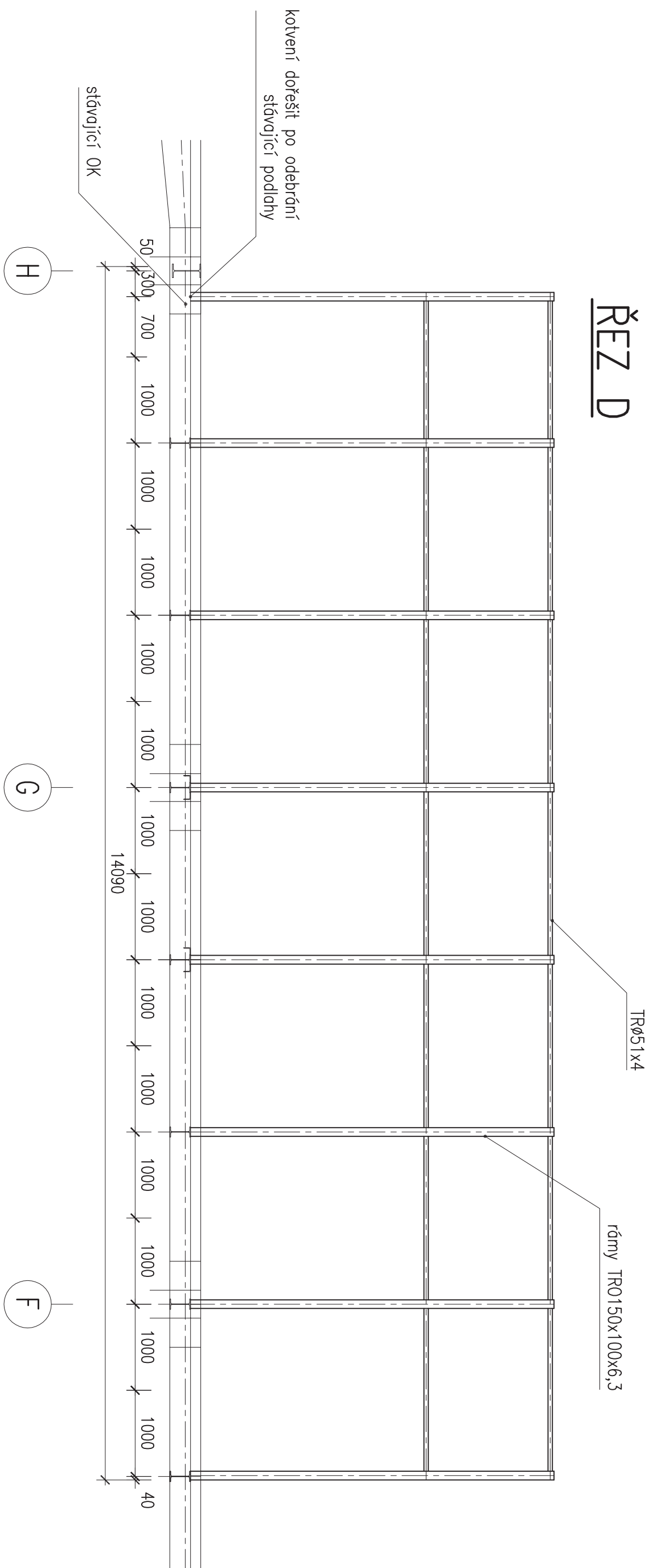
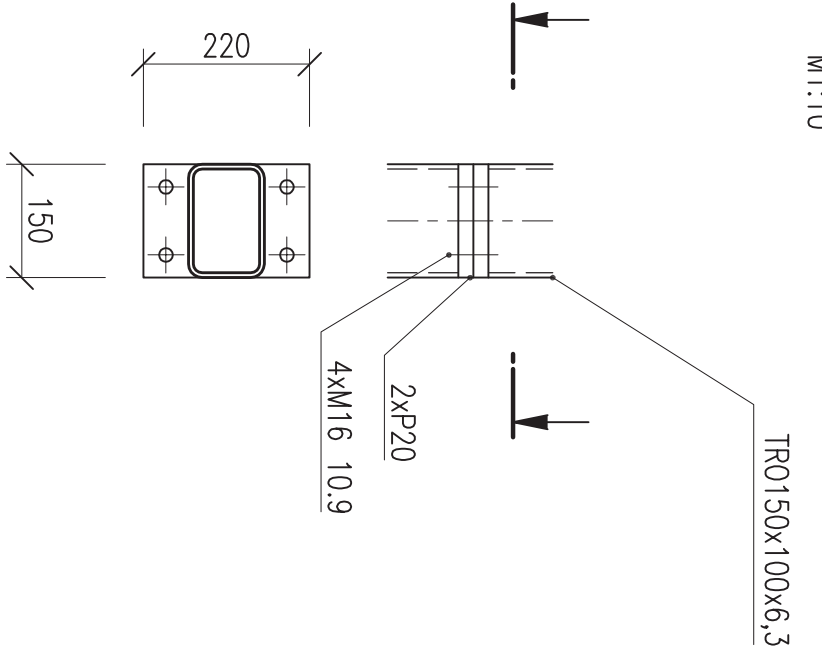
ŘEZ C-C



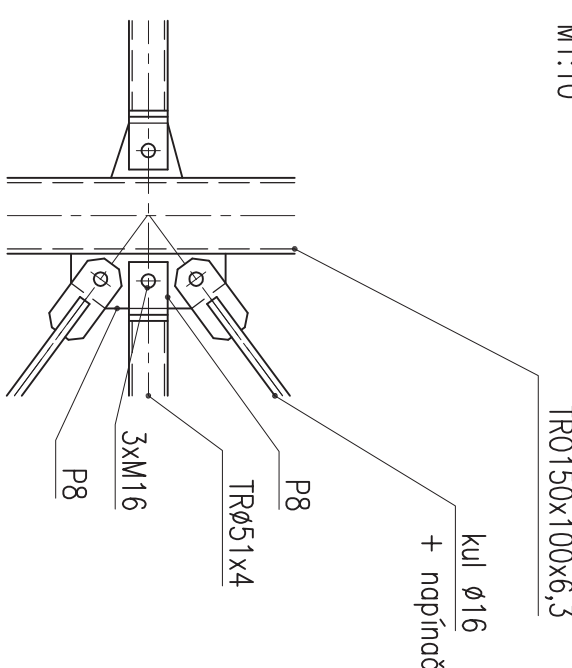
ŘEZ B-B



## ŘEZ D

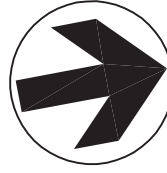
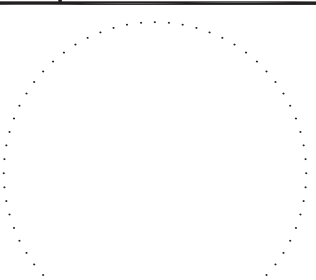
MONT. SPOJ

## DETAIL 1



**POZN.:**  
Poruchová úprava ocelové konstrukce skleníku je provedena žárým zinkováním. Tloušťky zinku jsou stanoveny dle ČSN EN ISO 1461. Vzhledem k provedení je nutné dodržet tloušťku zinku 65 µm a minimální místní tloušťku pak 70 µm.

Revize				
Číslo	Datum	Popis změny	Jméno	Přípis
01	06. 2014	Zařazení kolenní vlničky stoupl	Havrák	

Overenie	Overenie projektant	Autogramizácia (začiatok)															
<div style="text-align: center;">  <p><b>Arch. BINO</b></p> </div> <div style="display: flex; justify-content: space-between; align-items: center;"> <div> <p>Architekt: s.r.o.</p> <p>Sokolova 23, 66 06 Brno              telefon: +420 541 420 98              fax: +420 541 420 79</p> </div> <div style="text-align: center;"> <p>KANCELÁRIE BINO</p> <p>Sokolova 23, 66 06 Brno              telefon: +420 541 420 98              fax: +420 541 420 79</p> </div> </div>		<div style="text-align: center;">  </div>															
<p><b>-40.000 = 281,70 m n.m.</b></p>		<b>B.p.v.</b>															
Zároveň	<table border="1"> <tr> <td>typ</td><td>vypracoval</td><td>typ</td></tr> <tr> <td>in</td><td>in</td><td>in</td></tr> <tr> <td>Zámieš. štádium</td><td>Kresba</td><td>Práca na výkresu</td></tr> <tr> <td>Záob. projektant</td><td>Kontrola:</td><td>Práca na výkresu</td></tr> <tr> <td>Práca štábom</td><td>Práca štábom</td><td></td></tr> </table>	typ	vypracoval	typ	in	in	in	Zámieš. štádium	Kresba	Práca na výkresu	Záob. projektant	Kontrola:	Práca na výkresu	Práca štábom	Práca štábom		Projektant: Erika Pó
typ	vypracoval	typ															
in	in	in															
Zámieš. štádium	Kresba	Práca na výkresu															
Záob. projektant	Kontrola:	Práca na výkresu															
Práca štábom	Práca štábom																
Investor	MĚSTSKÝ ÚŘAD UNIVERSITA V BRNĚ, Zveřejňová naša, 9, 601 77 Brno																
Místo stavby	Kamence 33/35	Okres: Brno - venkov															
Název stavby	<p><b>Technologické vybavenie stienkovej a kútňakovej miestnosti pro GITEC INU v pavilóne UKB</b></p>																
Časť 1. technologické vybavenie a úpravy stienkovej miestnosti	<p><b>Časť 1. technologické vybavenie a úpravy stienkovej miestnosti pro GITEC INU v pavilóne UKB</b></p>																
Stavbný objekt	Číslo	Dátum															
F.12. STAVBNÉ KONSTRUKČNÁ ČASŤ	S0 R2	19/2012															
Název dokumentu	Číslo	Dátum															
ŘÍZVY	Číslo striedavka	DVZ															
	Měřítko																
	1:50																
Číslo dokumentu	B-12-091-000																
	F.1.2	A2															
	DVZ	005															
	01																